

ОБЩИЕ ТЕХНИЧЕСКИЕ УКАЗАНИЯ ПО СБОРКЕ.

Перед сборкой внимательно ознакомьтесь с данной инструкцией. Для сборки изделий желательно воспользоваться помощью квалифицированных специалистов. Сохраняйте упаковку до полной сборки изделия.

Во избежении появления царапин, сборку необходимо проводить на мягком подстилочном материале. Согласно схемам сборки прикрепить необходимую фурнитуру. После этого можно приступать к сборке комплекта. Рекомендуется монтировать каркас в горизонтальном положении. В мебельном наборе могут быть конструктивные изменения, не указанные в данной конструкции и не ухудшающие качество изделия, так как мы постоянно работаем над улучшением производимой продукции.

ГАРАНТИЙНЫЕ ОБЯЗАТЕЛЬСТВА.

- Изготовитель гарантирует соответствие мебели требованиям ГОСТа 16371-2014 при соблюдении условий транспортировки, хранения, сборки (для мебели, поставляемой в разобранном виде), эксплуатации.
- Гарантийный срок эксплуатации мебели: Для общественных помещений - 18 мес., бытовой - 24 мес. Гарантийный срок при розничной продаже через торговую сеть исчисляется со дня продажи мебели, при вне розничном распределении - со дня получения её потребителем.
- Согласно постановлению правительства Российской Федерации от 16 июня 1997г. №720 мебель относится к товарам длительного пользования. В связи с этим по истечению срока службы (10 лет) потребитель должен обратиться в специализированную организацию по ремонту мебели с целью оценки дальнейшей пригодности мебели к безопасной эксплуатации и определение возможного дальнейшего срока службы.
- Предприятие оставляет за собой право на замену фурнитуры и метизов, не влияющих на изменение конструкции и качества изделия.
- Перед началом сборки изделия проверьте комплектность, целостность деталей и фурнитуры, при обнаружении брака или некомплектности обратитесь к продавцу, указав **номер смены, партии и дату изготовления** с бирки упаковки. В случае некомплектности или несоответствия фурнитуры, дополнительно укажите **фамилию** упаковщика и **дату изготовления**. В случае установкой бракованной детали, утери бирок с упаковок, претензии исправляются за счет покупателя.

ПРАВИЛА УХОДА И ЭКСПЛУАТАЦИИ.

Для сохранения эксплуатационных и эстетических качеств мебели в течении длительного срока необходимо соблюдать условия её хранения, правил эксплуатации и ухода.

- Мебель рекомендуется эксплуатировать в проветриваемом, сухом помещении с температурой воздуха не ниже +10 С и относительной влажностью воздуха 50-80%.
- При эксплуатации изделий, имеющих стеклянные створки, полки и зеркала необходимо помнить, что эксплуатация стеклоизделий и зеркал с трещиной сопряжено с риском получения травмы. При появлении трещины надо немедленно заменить стеклоизделие.
- В процессе эксплуатации мебели возможно ослабление крепежной фурнитуры - необходимо периодически подтягивать их.
- Во избежании потери товарного вида мебель и зеркала рекомендуется защищать от прямых солнечных лучей, не должна размещаться вблизи отопительных приборов, сырых и холодных стен (может привести к изменению цвета и отслоению пленки).
- Не допускать попадания воды и технических жидкостей на поверхность мебели, не следует ставить на поверхность горячие предметы без теплоизоляционной прокладки.
- Беречь поверхность мебели от механических повреждений.
- Поверхность мебели можно чистить влажной тканью с применением средств по уходу за мебелью с последующей протиркой насухо. **Запрещено применять эфир, ацетон, бензин и др. средства содержащие спирт и растворитель по скольку печатный рисунок на фасадах не устойчив к их воздействию!!!**
- Фасадную часть следует чистить мягкой тканью с применением хозяйственного мыла, после чего вытирать насухо. Не использовать для чистки наждачную бумагу, соду и др. средства, содержащие абразивные материалы.

СИСТЕМА РЕГУЛИРОВАНИЯ СТВОРОК

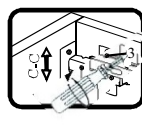
Схема установки опоры



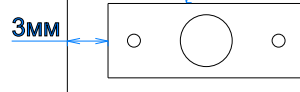
Если створка наклонена вправо или влево относительно вертикали корпуса, нужно выправить наклон створки в направлении А-А винтом 2.



Если нижняя или верхняя часть створки отстает от корпуса, нужно ослабить винт 1 и сдвинуть створку в направлении В-В, а затем затянуть винт 1.



Если необходимо отрегулировать створку по высоте, нужно ослабить винт 3, отрегулировать створку в направлении С-С, а затем затянуть винт 3.



Коллекция мебели "Денвер" - Д-11 Стеллаж (600x380x2020)

Фурнитура (Упаковка №3)

Изображение	Наименование	Ед.изм.	Кол-во
	Ручка 8-033	шт.	1
	Соед. болт S200, 11/34мм	шт.	16
	Евровинт 6,3x50	шт.	24
	Ключ под евровинт	шт.	1
	Заглушка для евровинта серая	шт.	12
	Шкант 6x30	шт.	32
	Эксцентрик d-15 д/плит 16мм	шт.	16
	Опора регулируемая Н-20мм металл (ДК 5-50)	шт.	4
	Петля накладная	компл.	2
	Дюбель с шурупом	шт.	1
	Фиксир. уголок №23(бел.)	шт.	1
	Саморез 2,5x16	шт.	20
	Саморез 3,5x16	шт.	29

ЛДСП 16мм Риббек серый/Дуб Веллингтон

Поз.	Наименование	Кол-во	Деталь без облиц.		Упаковка
			Длина	Ширина	
1	Бок правый	1	1968	354	1
2	Бок левый	1	1968	354	1
3	Крышка	1	600	374	2
4	Дно	1	600	374	2
5	Дверь	1	596	356	2

ЛДСП 16мм Камень Темный

Поз.	Наименование	Кол-во	Деталь без облиц.		Упаковка
			Длина	Ширина	
6	Полка	2	568	353	2
6	Полка	1	568	353	1
7	Полка нижняя	1	568	353	1
9	Средник	4	390	353	1
10	Задняя стенка	4	390	174	1

ХДФ Белая

Поз.	Наименование	Кол-во	Деталь без облиц.		Упаковка
			Длина	Ширина	
11	Задняя стенка	1	372	596	2

ДСП 16мм

Поз.	Наименование	Кол-во	Деталь без облиц.		Упаковка
			Длина	Ширина	
	проклад. панель	2	354	220	1

Схемы сборки

- Соберите каркас
 - закрепите всю съемную фурнитуру согласно схеме(опору рекомендуется привинчивать отступая по 3мм от торцов дна см. чертеж).
 - привинтите средники №9 к полкам №6 с помощью евровинтов.
 - прикрепите задние стенки №10 к средникам №9 с помощью шкантов.
 - прикрепите бока №1,2 к полкам №6 и задним стенкам №10 с помощью эксцентриковых стяжек и шкантов.
 - привинтите крышку №3 к бокам №1,2 и среднику №9 с помощью евровинтов.
 - привинтите дно №4 к бокам №1,2 с помощью евровинтов.
 - положите шкаф фасадной стороной вниз и набейте заднюю стенку (рекомендуется проверить диагональ).
 - прикрутите и отрегулируйте дверь при помощи петель согласно схеме.
- Для исключения опрокидывания шкафа его необходимо зафиксировать к стене. Прикрутите фиксирующие уголки используя саморезы 3,5x16 с верхней стороны крышки, используя дюбели зафиксируйте стеллаж к стене.

