




Комплектация фурнитурой С1000у

Корпус

Обозначение	Наименование	Кол-во
	Петля прямоугольная	2 шт
	Опора круглая 100	2 шт
	Опора чёрная 100	4 шт
	Евровинт	11 шт
	Евроключ	1 шт
	Уголок 20x20	4 шт
	Стяжка межсекционная	4 шт
	Шуруп 4x16	38 шт
	Шуруп 4x30	12 шт
	Заглушки	5 шт
	Шуруп 4x13 ***	5 шт
	Полкодержатель	4 шт
	Гвоздь	35 шт

Фасад

	Ручка*	1 шт
	Винт потай 4x20 / Шуруп 4x30*	1 шт/2 шт
	Шуруп 4x16**	4 шт

* Ручка может отличаться от изображения или отсутствовать в комплекте, в зависимости от выбранного вами вида фасада. Винт потай 4x20 для металлических ручек.

Шуруп 4x30 для пластиковых ручек.

** Шуруп 4x16 только для ЛДСП фасадов.

*** Петли к створке МДФ крепятся шурупами 4x13.

ГАРАНТИЙНЫЕ ОБЯЗАТЕЛЬСТВА

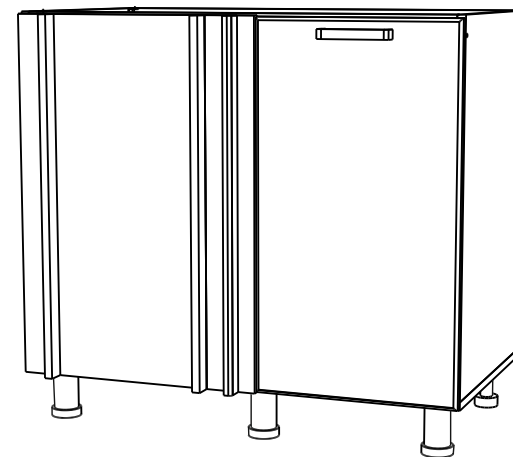
1. Изготовитель гарантирует соответствие мебели требованиям ГОСТ 16371-2014, 19917-2014 при соблюдении условий транспортировки, хранения, сборки (для мебели, поставляемой в разобранном виде), эксплуатации.
2. Гарантийный срок эксплуатации мебели - 3 года. Гарантийный срок исчисляется со дня продажи мебели. Срок службы - 15 лет.
3. Производитель оставляет за собой право на внесение изменений в детализацию изделия, состав, вид и комплектность фурнитуры.
4. Производитель не может гарантировать качество изделия в случае непрофессиональной сборки или неправильной эксплуатации изделия.

<http://www.sv-mebel.ru>



SV-МЕБЕЛЬ

МЕБЕЛЬНАЯ ФАБРИКА



Кухонный гарнитур

С1000у

Стол-рабочий 1000 (угловой)

со столешницей 1000x850x600 (ШxВxГ)
без столешницы 900x824x506 (ШxВxГ)



Уважаемые покупатели! Идеального качества сборки можно добиться только путем привлечения **ПРОФЕССИОНАЛЬНОГО (толкового) сборщика мебели.**



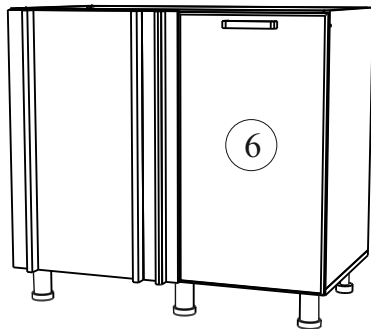
ОСТОРОЖНО! Во избежание сколов и порчи деталей будьте аккуратны во время сборки.

Все замечания и пожелания присылайте по адресу sv-mebel@inbox.ru, они будут рассмотрены **НЕЗАМЕДЛИТЕЛЬНО.**

С1000у Стол-рабочий (угловой)

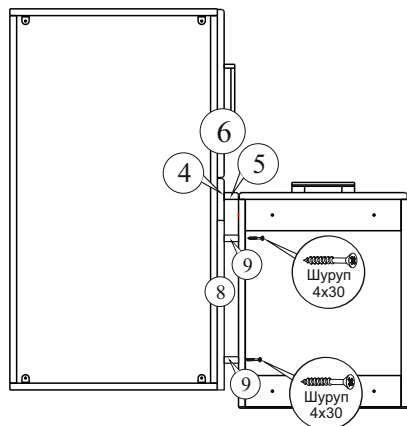
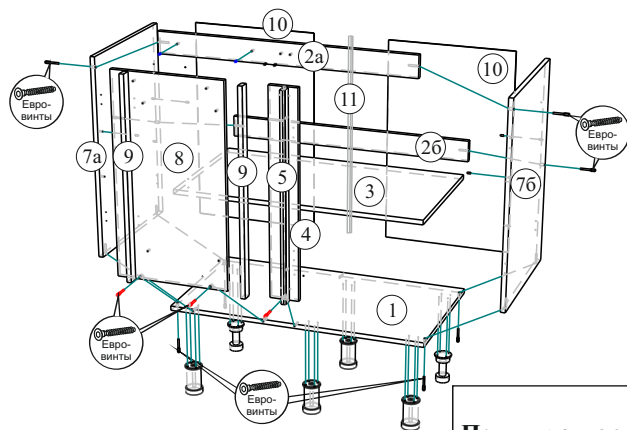
!Внимание!

Створка (дет.№6) устанавливается на правую или левую сторону по Вашему выбору. После установки створки досверлите нужные отверстия Ø5мм по разметке с задней стороны и закрепите ручки. В комплект фурнитуры входят петли 180° которыми створка крепится только к планке №4. При необходимости крепления створки к боковым стенкам нужно использовать накладные петли, которые приобретаются **самостоятельно**



Для удобства использования данный модуль выпускается в универсальном исполнении с возможностью его установки как на правую так и на левую стороны.

В кухонном гарнитуре Арабика в связи с конструктивной особенностью для крепления детали №8 необходимо самостоятельно просверлить 2 отверстия Ø6мм для крепления межсекционными стяжками предварительно закрепив ее к детали №1 евровинтами.

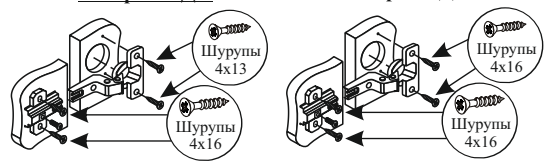


Внимание!

**Петли к створке МДФ крепятся шурупами 4x13
Петли к створке ЛДСП крепятся шурупами 4x16**

Створка МДФ

Створка ЛДСП



При необходимости фиксации модуля С1000у с соседним модулем, используйте планки №9(как показано на схеме). Они крепятся к детали №8 при помощи шурупов 4x30. Спозиционируйте соседний модуль и через боковую стенку соседнего модуля зафиксируйте при помощи шурупов 4x30, предварительно просверлив в боковой стенке сквозные отверстия сверлом 5мм

После сборки рекомендуем выставить по месту все столы, отрегулировать высоту с помощью опор, скрепить их межсекционной стяжкой (отверстие под стяжку сверлится **самостоятельно** сверлом Ø 5-6мм), затем закрепить столешницу* отступив вперед от боковой стенки **50мм**, навесить фасады.

Производитель оставляет за собой право вносить конструктивные изменения, улучшающие эксплуатационные свойства изделия, без извещения потребителя.

№	Наименование	Размер	Кол-во	№ упак.
1	Крышка	900x490	1	1
2а,б	Планка	868x74	2	1
3	Полка	868x490	1	1
4	Планка	720x100	1	2
5	Планка	720x34	1	2
6	Створка	716x397	1	2
7а,б	Боковая стенка	708x490	2	1
8	Задняя стенка	720x399	1	1
9	Планка	720x34	2	1
10	ЛДВП	716x447	2	1
11	Брус соединительный	633	1	1

Порядок сборки

Прежде чем приступить к сборке, необходимо ознакомиться с инструкцией и убедиться в правильности полученных вами комплектующих деталей, наличии крепежной фурнитуры, уяснить значение каждой детали, после этого разложить детали в той последовательности, в которой будет собираться изделие.

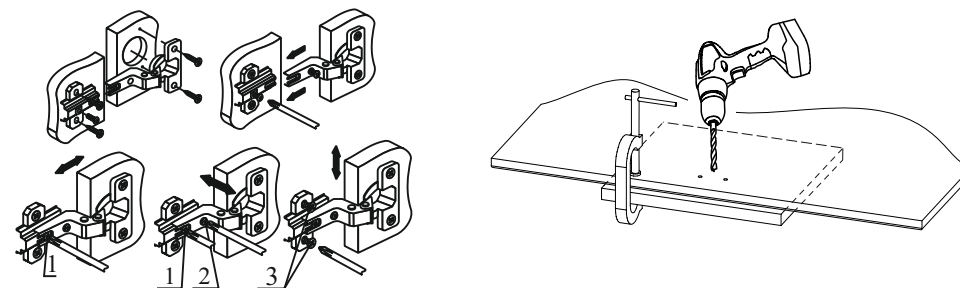
Для сборки понадобятся отвертки (плоская и крестовая), ключ для евровинта, либо шуруповерт с крестовой и шестигранной насадками (№2, №4), молоток, рулетка. Сборку следует производить на горизонтальной твердой поверхности, застеленной тканью или упаковочной тарой. Полы должны быть ровными.

Начните сборку с каркаса. В отверстия установите полкодержатели, приверните петлевые планки. С помощью евровинтов скрепите детали №1,2,7 относительно друг друга, согласно схеме сборки. Установите опоры. К деталям №2а и 1 при помощи евровинта и шурупов 4x30 прикрепите планку №4 отверстиями под петли на ту сторону с которой должна находиться створка, к ней же приверните планку №5 шурупами 4x30. Деталь №8 закрепите к детали №1 при помощи евровинтов, а к детали №2а зафиксируйте при помощи межсекционных стяжек, при необходимости рассверлите отверстия сверлом Ø6мм. Детали №9 закрепите к детали №8 используя шурупы 4x30. Установите полку с тыльной стороны модуля, и закрепите ЛДВП используя гвозди. Закрепите столешницу* с помощью уголков 20x20 и шурупов 4x16.

Приступайте к навешиванию фасадов. В зависимости от материала фасада приверните петли на шурупы согласно рисунку. Петли позволяют регулировать положение створок относительно корпуса изделия. Если нижняя часть створки отстает, нужно ослабить винт 1 и сдвинуть створку, а затем затянуть винт 1.

Если створка наклонена вниз, нужно ослабить винт 1 и выправить наклон створки винтом 2, а затем затянуть винт 1.

Створки можно регулировать по высоте с помощью шурупов 3.



***Столешница поставляется отдельно. Производитель не несет ответственности за любые изменения в целостности столешницы. Все, самостоятельно, спиленные, просверленные и фрезерованные участки следует обработать герметиком, во избежание попадания влаги и вздутия поверхности столешницы.**