




Корпус

Комплектация фурнитурой С300тп

Обозначение	Наименование	Кол-во
	Петля накладная	2 шт
	Опора круглая 100	3 шт
	Опора чёрная 100	3 шт
	Евровинт	16шт
	Евроключ	1 шт
	Полкодержатель	4 шт
	Стяжка межсекционная	2 шт
	Шуруп 4x30	3 шт
	Шуруп 4x16	21 шт
	Шуруп 4x13***	5 шт

Фасад

	Ручка*	1 шт
	Винт для ручки	1 шт/ 2шт
	Шуруп 4x16**	4 шт

* Ручка может отличаться от изображения или отсутствовать в комплекте, в зависимости от выбранного вами вида фасада. Количество винтов для ручек зависит от вида ручки.

** Шуруп 4x16 только для ЛДСП фасадов.

*** Петли к створке МДФ крепятся шурупами 4x13.

ГАРАНТИЙНЫЕ ОБЯЗАТЕЛЬСТВА

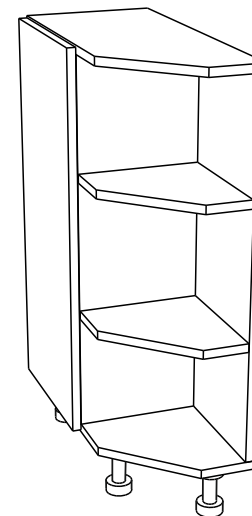
1. Изготовитель гарантирует соответствие мебели требованиям ГОСТ 16371-2014, 19917-2014 при соблюдении условий транспортировки, хранения, сборки (для мебели, поставляемой в разобранном виде), эксплуатации.
2. Гарантийный срок эксплуатации мебели - 3 года. Гарантийный срок исчисляется со дня продажи мебели. Срок службы - 15 лет.
3. Производитель оставляет за собой право на внесение изменений в детализовку изделия, состав, вид и комплектность фурнитуры.
4. Производитель не может гарантировать качество изделия в случае непрофессиональной сборки или неправильной эксплуатации изделия.

<http://www.sv-mebel.ru>



SV-МЕБЕЛЬ

МЕБЕЛЬНАЯ ФАБРИКА



Кухонный гарнитур

С 300тп

Стол-рабочий 300

(торцевой с полками)

со столешницей 300x850x600 (ШxВxГ)
без столешницы 257x824x540 (ШxВxГ)



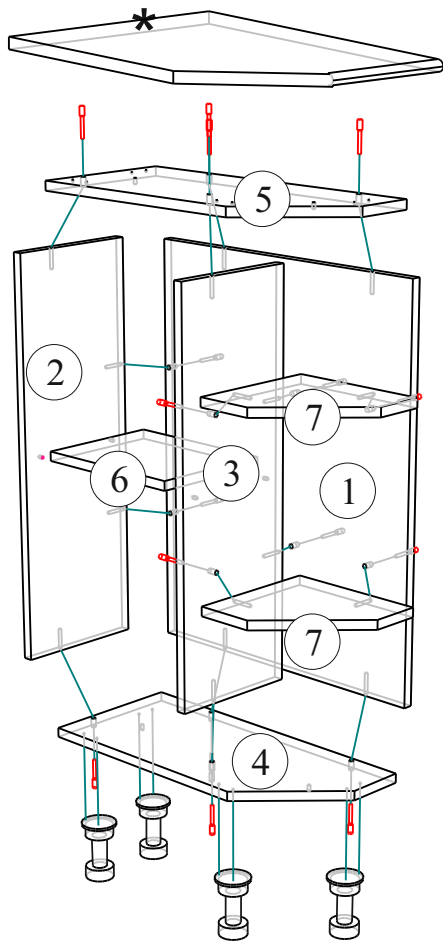
Уважаемые покупатели! Идеального качества сборки можно добиться только путем привлечения **ПРОФЕССИОНАЛЬНОГО** (толкового) сборщика мебели.



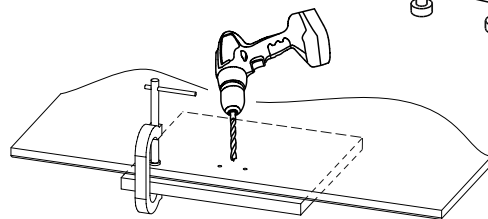
ОСТОРОЖНО! Во избежание сколов и порчи деталей будьте аккуратны во время сборки.

Все замечания и пожелания присылайте по адресу sv-mebel@inbox.ru, они будут рассмотрены **НЕЗАМЕДЛИТЕЛЬНО.**

С 300тп Стол-рабочий (торцевой с полками)



8



Для удобства использования данный модуль выпускается в универсальном исполнении с возможностью его установки как на правую так и на левую стороны.

!Внимание!

Створка устанавливаются на правую или левую сторону по Вашему выбору. После установки створки досверлите нужные отверстия Ø5мм по разметке с задней стороны и закрепите ручки.

После сборки рекомендуем выставить по месту все столы, отрегулировать высоту с помощью опор, скрепить их межсекционной стяжкой (отверстие под стяжку сверлится самостоятельно сверлом Ø 5-6мм), затем закрепить столешницу отступив вперед от боковой стенки **50мм**, навесить фасады.

!Внимание! Для предотвращения образования сколов в процессе самостоятельной сверловки отверстий необходимо использовать сверло по дереву, а также подкладывать со стороны выхода сверла из отверстия кусок ДСП.

Производитель оставляет за собой право вносить конструктивные изменения, улучшающие эксплуатационные свойства изделия, без извещения потребителя.

№	Наименование	Размер	Кол-во	№ упак
1	Боковая стенка	692x540	1	1
2	Перегородка л	692x225	1	1
3	Перегородка п	692x225	1	1
4	Крышка низ	540x241	1	1
5	Крышка верх	540x241	1	1
6	Полка	268x210	1	1
7	Вязка	239x224	2	1
8	Створка	716x297	1	2

Порядок сборки

Прежде чем приступить к сборке, необходимо ознакомиться с инструкцией и убедиться в правильности полученных вами комплектующих деталей, наличии крепежной фурнитуры, уяснить значение каждой детали, после этого разложить детали в той последовательности, в которой будет собираться изделие.

Для сборки понадобятся отвертки (плоская и крестовая), ключ для евровинта, либо шуруповерт с крестовой и шестигранной насадками (№2, №4), молоток, рулетка. Сборку следует производить на горизонтальной твердой поверхности, застеленной тканью или упаковочной тарой. Полы должны быть ровными.

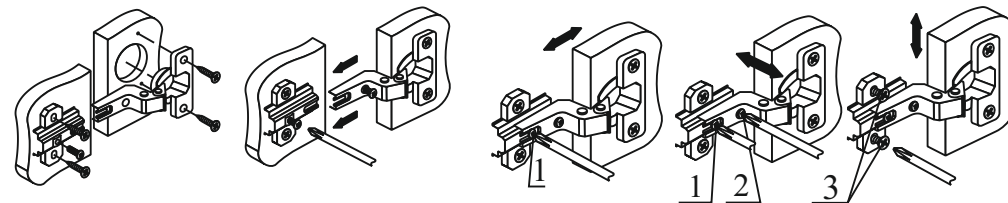
Начните сборку с каркаса. В отверстия установите полкодержатели, приверните петлевые планки. С помощью евровинтов скрепите детали №1,2,3,4,5 относительно друг друга, согласно схеме сборки.

Установите опоры на верхнюю или нижнюю крышку, в зависимости от позиционирования модуля (левый или правый). Закрепите столешницу* шурупами 4x30, предварительно досверлив сверлом Ø5мм отверстия в необходимой крышке.

Приступайте к навешиванию фасадов. В зависимости от материала фасада приверните петли на шурупы согласно рисунку. Петли позволяют регулировать положение створок относительно корпуса изделия. Если нижняя часть створки отстает, нужно ослабить винт 1 и сдвинуть створку, а затем затянуть винт 1.

Если створка наклонена вниз, нужно ослабить винт 1 и выправить наклон створки винтом 2, а затем затянуть винт 1.

Створки можно регулировать по высоте с помощью шурупов 3.



***Столешница поставляется отдельно. Производитель не несет ответственности за любые изменения в целостности столешницы. Все, самостоятельно, спиленные, просверленные и фрезерованные участки следует обработать герметиком, во избежание попадания влаги и вздутия поверхности столешницы.**