

Комплектация фурнитурой С550, С600, С700, С800

Корпус

| Обозначение | Наименование | Кол-во |
|-------------|------------------------|--------|
| | Петля накладная | 4 шт |
| | Опора круглая 100 | 2 шт |
| | Опора чёрная 100 | 2 шт |
| | Евровинт | 8 шт |
| | Евроключ | 1 шт |
| | Полкодержатель | 4 шт |
| | Стяжка межсекционная | 2 шт |
| | Шуруп 4x30 | 4 шт |
| | Шуруп 4x16 | 26 шт |
| | Заглушка для евровинта | 5 шт |
| | Гвоздь | 30 шт |
| | Шуруп 4x13 *** | 9 шт |

Фасад

| | | |
|--|----------------|-----------|
| | Ручка* | 2 шт |
| | Винт для ручки | 2 шт/4 шт |
| | Шуруп 4x16** | 8 шт |

* Ручка может отличаться от изображения или отсутствовать в комплекте, в зависимости от выбранного вами вида фасада. Количество винтов для ручек зависит от вида ручки.

** Шуруп 4x16 только для ЛДСП фасадов.

*** Петли к створке МДФ крепятся шурупами 4x13.

ГАРАНТИЙНЫЕ ОБЯЗАТЕЛЬСТВА

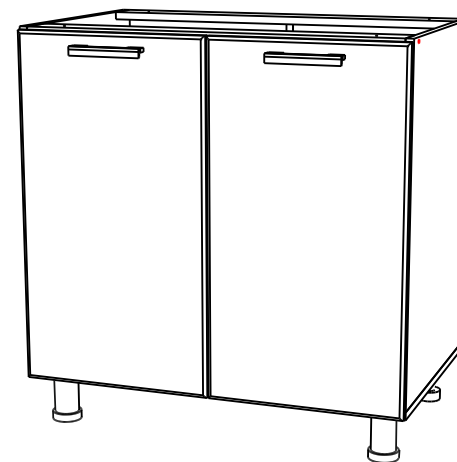
1. Изготовитель гарантирует соответствие мебели требованиям ГОСТ 16371-2014, 19917-2014 при соблюдении условий транспортировки, хранения, сборки (для мебели, поставляемой в разобранном виде), эксплуатации.
2. Гарантийный срок эксплуатации мебели - 3 года. Гарантийный срок исчисляется со дня продажи мебели. Срок службы - 15 лет.
3. Производитель оставляет за собой право на внесение изменений в деталировку изделия, состав, вид и комплектность фурнитуры.
4. Производитель не может гарантировать качество изделия в случае непрофессиональной сборки или неправильной эксплуатации изделия.

<http://www.sv-mebel.ru>



SV-МЕБЕЛЬ

МЕБЕЛЬНАЯ ФАБРИКА



Кухонный гарнитур

С 550 / 600 / 700 / 800

Стол-рабочий 550/600/700/800

со столешницей 550/600/700/800x850x600 (ШxВxГ)
без столешницы 550/600/700/800x824x506 (ШxВxГ)



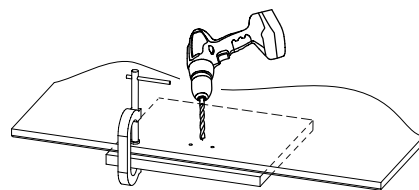
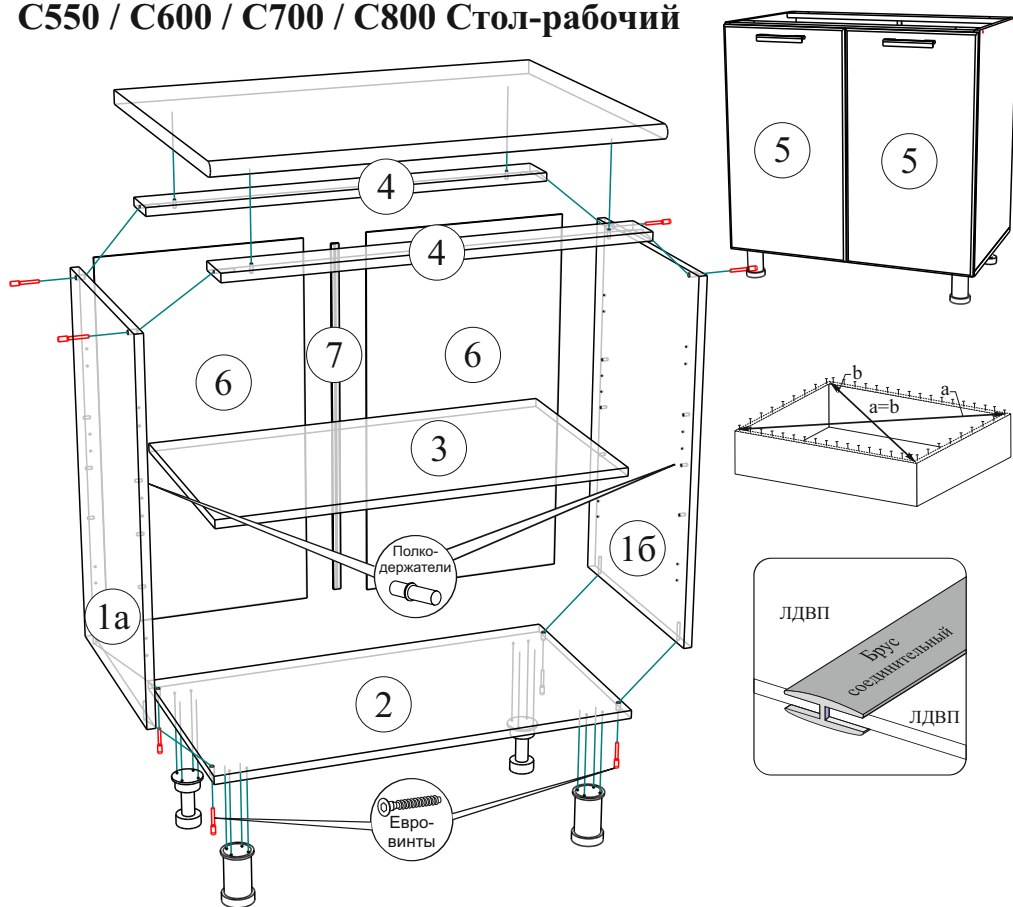
Уважаемые покупатели! Идеального качества сборки можно добиться только путем привлечения **ПРОФЕССИОНАЛЬНОГО** (толкового) сборщика мебели.



ОСТОРОЖНО! Во избежание сколов и порчи деталей будьте аккуратны во время сборки.

Все замечания и пожелания присылайте по адресу sv-mebel@inbox.ru, они будут рассмотрены **НЕЗАМЕДЛИТЕЛЬНО.**

C550 / C600 / C700 / C800 Стол-рабочий



После сборки рекомендуем выставить по месту все столы, отрегулировать высоту с помощью опор, скрепить их межсекционной стяжкой (отверстие под стяжку сверлится самостоятельно сверлом Ø 5-6мм), затем закрепить столешницу отступив вперед от боковой стенки **50мм**, навесить фасады.

Внимание! Для предотвращения образования сколов в процессе самостоятельной сверловки отверстий необходимо использовать сверло по дереву, а также подкладывать со стороны выхода сверла из отверстия кусок ДСП.

Производитель оставляет за собой право вносить конструктивные изменения, улучшающие эксплуатационные свойства изделия, без извещения потребителя.

| № | Наименование | Размер | | | | Кол-во | № уп-ки |
|------|----------------|---------|---------|---------|---------|--------|---------|
| | | 550 | 600 | 700 | 800 | | |
| 1а,б | Боковая стенка | 708x490 | | | | 2 | 1 |
| 2 | Крышка | 550x490 | 600x490 | 700x490 | 800x490 | 1 | 1 |
| 3 | Полка | 518x480 | 568x480 | 668x480 | 768x480 | 1 | 1 |
| 4 | Планка | 518x74 | 568x74 | 668x74 | 768x74 | 2 | 1 |
| 5 | Фасад | 716x272 | 716x297 | 716x347 | 716x397 | 2 | 2 |
| 6 | ЛДВП | 717x272 | 717x297 | 717x347 | 717x397 | 2 | 2 |
| 7 | Брус соединит. | 691 | | | | 1 | 2 |

Порядок сборки

Прежде чем приступить к сборке, необходимо ознакомиться с инструкцией и убедиться в правильности полученных вами комплектующих деталей, наличии крепежной фурнитуры, уяснить значение каждой детали, после этого разложить детали в той последовательности, в которой будет собираться изделие.

Для сборки понадобятся отвертки (плоская и крестовая), ключ для евровинта, либо шуруповерт с крестовой и шестигранной насадками (№2, №4), молоток, рулетка. Сборку следует производить на горизонтальной твердой поверхности, застеленной тканью или упаковочной тарой. Полы должны быть ровными.

Начните сборку с каркаса. В отверстия установите полкодержатели, приверните петлевые планки. С помощью евровинтов скрепите детали № 1,2,4 относительно друг друга, согласно схеме сборки.

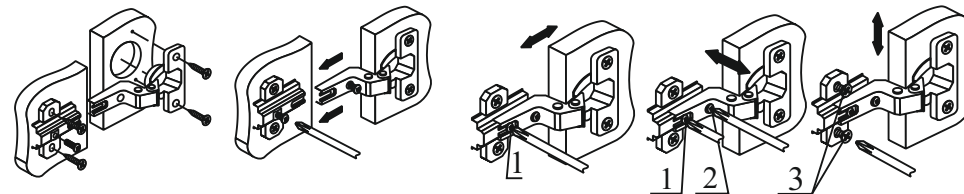
Замерьте рулеткой две диагонали собранного каркаса, как указано на рисунке, размеры должны совпадать, и с помощью гвоздей закрепите задние стенки из ЛДВП к каркасу, дополнительно используя соединительный брус. Помните, что от этого зависит правильность работы створок. Установите опоры.

Закрепите столешницу через планки с помощью шурупов 4x30.

Приступайте к навешиванию фасадов. В зависимости от материала фасада приверните петли на шурупы согласно рисунку. Петли позволяют регулировать положение створок относительно корпуса изделия. Если нижняя часть створки отстает, нужно ослабить винт 1 и сдвинуть створку, а затем затянуть винт 1.

Если створка наклонена вниз, нужно ослабить винт 1 и выправить наклон створки винтом 2, а затем затянуть винт 1.

Створки можно регулировать по высоте с помощью шурупов 3.



*Столешница поставляется отдельно. Производитель не несет ответственности за любые изменения в целостности столешницы. Все, самостоятельно, спиленные, просверленные и фрезерованные участки следует обработать герметиком, во избежание попадания влаги и вздутия поверхности столешницы.