

Комплектация фурнитурой Ш550/550с,Ш600/600с,Ш 700/700с,Ш800/800с

### Корпус

Обозначение	Наименование	Кол-во
	Петля накладная	4 шт
	Навес регулируемый	2 шт
	Крепежная полоса 100мм	2 шт
	Евровинт	8 шт
	Полкодержатель	4 шт
	Стяжка межсекционная	2 шт
	Шуруп 4x30	4 шт
	Шуруп 4x16	9 шт
	Заглушка для евровинта	9 шт
	Гвоздь	30 шт
	Шуруп 4x13****	9 шт

### Фасад

	Ручка*	2 шт
	Винт для ручки	2 шт/4 шт
	Клеймер для стекла	12 шт
	Шуруп 4x13	13 шт
	Евровинт 6,3x13**	8 шт
	Шуруп 4x16***	9 шт

\* Ручка может отличаться от изображения или отсутствовать в комплекте, в зависимости от выбранного вами вида фасада. Количество винтов для ручек зависит от вида ручки.

\*\* Только для модулей кухонного гарнитура Арабика, Модус Ш600с, Ш800с.

\*\*\* Шуруп 4x16 только для ЛДСП фасадов.

\*\*\*\* Петли к створке МДФ крепятся шурупами 4x13.

Производитель оставляет за собой право вносить конструктивные изменения, улучшающие эксплуатационные свойства изделия, без извещения потребителя.

#### ГАРАНТИЙНЫЕ ОБЯЗАТЕЛЬСТВА

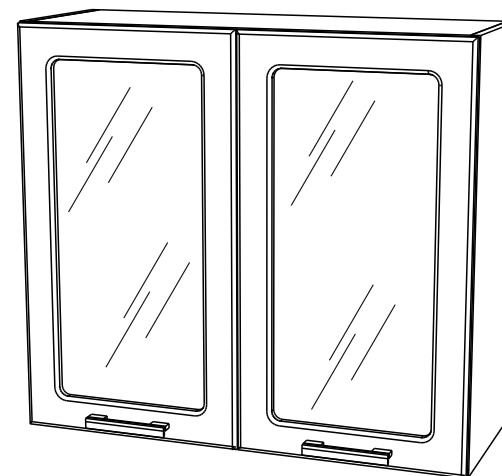
1. Изготовитель гарантирует соответствие мебели требованиям ГОСТ 16371-2014, 19917-2014 при соблюдении условий транспортировки, хранения, сборки (для мебели, поставляемой в разобранном виде), эксплуатации.
2. Гарантийный срок эксплуатации мебели - 3 года. Гарантийный срок исчисляется со дня продажи мебели. Срок службы - 15 лет.
3. Производитель оставляет за собой право на внесение изменений в детализацию изделия, состав, вид и комплектность фурнитуры.
4. Производитель не может гарантировать качество изделия в случае непрофессиональной сборки или неправильной эксплуатации изделия.

[www.sv-mebel.ru](http://www.sv-mebel.ru)



# SV-МЕБЕЛЬ

МЕБЕЛЬНАЯ ФАБРИКА



Кухонный гарнитур

**Ш550 / 600 / 700 / 800**

**Ш550с / 600с / 700с / 800с**

**Шкаф навесной**

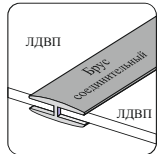
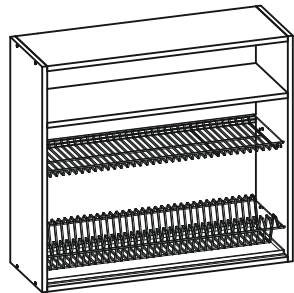
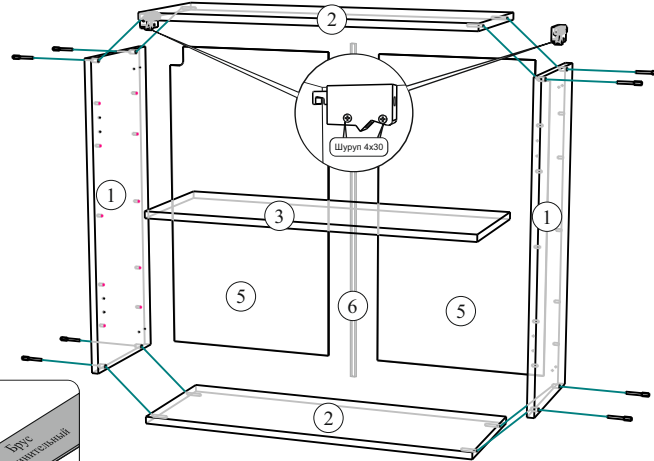
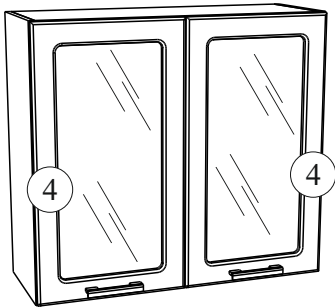
550/600/700/800x720x296(ШxВxГ)



**Уважаемые покупатели! Идеального качества сборки можно добиться только путем привлечения ПРОФЕССИОНАЛЬНОГО (толкового) сборщика мебели. Если Вы все-таки приняли решение собрать мебель самостоятельно - настоятельно рекомендуем руководствоваться видеоуроком по сборке мебели на сайте [www.sv-mebel.ru](http://www.sv-mebel.ru) в разделе «Покупателям».**

**Все замечания и пожелания присылайте по адресу [sv-mebel@inbox.ru](mailto:sv-mebel@inbox.ru), они будут рассмотрены НЕЗАМЕДЛИТЕЛЬНО.**

## Ш550/550с, 600/600с, 700/700с, Ш800/800с Шкаф навесной



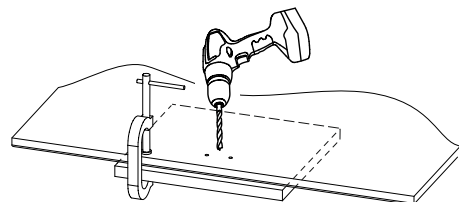
По Вашему желанию в данный шкаф можно установить посудосушитель. Сам посудосушитель и полкодержатели для него приобретаются отдельно!

**Внимание!** Створки устанавливаются на правую или левую сторону по Вашему выбору. После установки створки досверлите нужные отверстия Ø5мм по разметке с задней стороны и закрепите ручки.

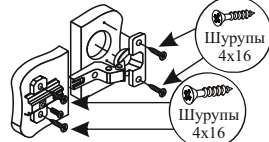
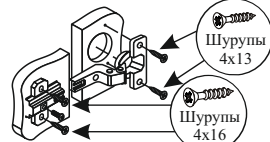
После сборки рекомендуем повесить на стену все шкафы, отрегулировать их при помощи навесов и скрепить их межсекционной стяжкой (отверстие под стяжку сверлится самостоятельно сверлом Ø 5-6мм), повесить фасады.

**Внимание!** Для предотвращения образования сколов в процессе самостоятельной сверловки отверстий, необходимо использовать сверло по дереву, а также подкладывать со стороны выхода сверла из отверстия кусок ДСП.

**Внимание!** Только для фасадов со стеклом кухонных модулей АРАБИКА, МОДУС !!! Крепление фасада к боковой стенке осуществляется при помощи евровинтов 6,3х13!!! (пакуются с фасадом). Ответная планка петли устанавливается в отверстия D 5 мм, как показано на рисунке.



**Внимание!**  
Петли к створке МДФ крепятся шурупами 4x13  
Петли к створке ЛДСП крепятся шурупами 4x16  
Створка МДФ                      Створка ЛДСП



№	Наименование	Размер				Кол-во	№ упак
		550	600	700	800		
1	Боковая стенка	720x280				2	1
2	Вязка	518x280	568x280	668x280	768x280	2	1
3	Полка	518x260	568x260	668x260	768x260	1	1
4	Фасад	716x272	716x297	716x347	716x397	2	2
5	ЛДВП	717x272	717x297	717x347	717x397	2	2
6	Брус соединит.	687				1	2
	Стекло*	626x181	626x206	626x256	626x306	2	2

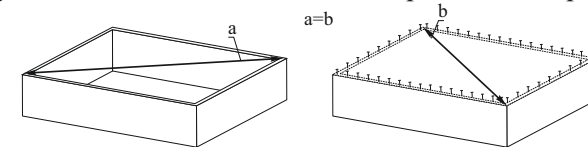
### Порядок сборки

Прежде чем приступить к сборке, необходимо ознакомиться с инструкцией и убедиться в правильности полученных вами комплектующих деталей, наличии крепежной фурнитуры, уяснить значение каждой детали, после этого разложить детали в той последовательности, в которой будет собираться изделие.

Для сборки понадобятся отвертки (плоская и крестовая), ключ для евровинта, либо шуруповерт с крестовой и шестигранной насадками (№2, №4), молоток, рулетка. Сборку следует производить на горизонтальной твердой поверхности, застеленной тканью или упаковочной тарой. Полы должны быть ровными.

Начните сборку с каркаса. В отверстия установите полкодержатели, приверните петлевые планки шурупами 4x16, установите регулируемые навесы закрепив их при помощи шурупов 4x30. С помощью евровинтов скрепите детали №1,2 относительно друг друга, согласно схеме сборки.

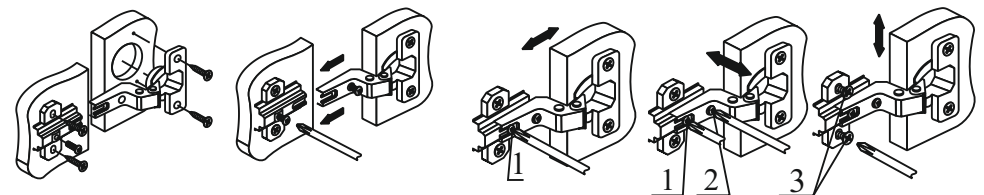
Замерьте рулеткой две диагонали собранного каркаса, как указано на рисунке, размеры должны быть равными, и с помощью гвоздей закрепите заднюю стенку из ЛДВП к каркасу. Помните, что от этого зависит правильность работы створок.



Приступайте к навешиванию фасадов. В зависимости от материала фасада приверните петли на шурупы согласно рисунку. Петли позволяют регулировать положение створок относительно корпуса изделия. Если нижняя часть створки отстает, нужно ослабить винт 1 и сдвинуть створку, а затем затянуть винт 1.

Если створка наклонена вниз, нужно ослабить винт 1 и выправить наклон створки винтом 2, а затем затянуть винт 1.

Створки можно регулировать по высоте с помощью шурупов 3.



\* - стеклами комплектуются модуль Ш550с, Ш 600с и Ш 800с. Упаковываются с фасадами.