






Комплектация фурнитурой ШГ450/500/500с/600/600с/800/800с

**Корпус**

Обозначение	Наименование	Кол-во
	Петля накладная	2 шт
	Газлифт	2 шт
	Навес регулируемый	2 шт
	Крепежная полоса 100мм	2 шт
	Евровинт	8 шт
	Стяжка межсекционная	2 шт
	Шуруп 4x30	4 шт
	Шуруп 4x16	15 шт
	Заглушки	9 шт
	Гвозди	20 шт
	Шуруп 4x13***	5 шт

**Фасад**

	Ручка*	1 шт
	Винт для ручки	1 шт/2 шт
	Шуруп 4x13	7 шт
	Кляймер для стекла	6 шт
	Шуруп 4x16**	4 шт

\* Ручка может отличаться от изображения или отсутствовать в комплекте, в зависимости от выбранного вами вида фасада. Количество винтов для ручек зависит от вида ручки.

\*\* Шуруп 4x16 только для ЛДСП фасадов.

\*\*\* Петли к створке МДФ крепятся шурупами 4x13.

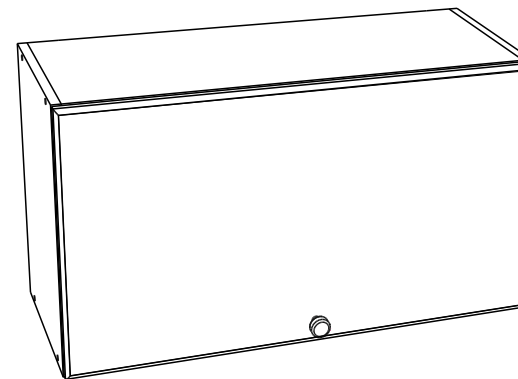
**ГАРАНТИЙНЫЕ ОБЯЗАТЕЛЬСТВА**

1. Изготовитель гарантирует соответствие мебели требованиям ГОСТов 16371-2014, 19917-2014 при соблюдении условий транспортировки, хранения, сборки (для мебели, поставляемой в разобранном виде), эксплуатации.
2. Гарантийный срок эксплуатации мебели - 3 года. Гарантийный срок исчисляется со дня продажи мебели. Срок службы - 15 лет.
3. Производитель оставляет за собой право на внесение изменений в детализировку изделия, состав, вид и комплектность фурнитуры.
4. Производитель не может гарантировать качество изделия в случае непрофессиональной сборки или неправильной эксплуатации изделия.

<http://www.sv-mebel.ru>



**SV-МЕБЕЛЬ**  
МЕБЕЛЬНАЯ ФАБРИКА



Кухонный гарнитур

**ШГ 450/500/500с/600/600с/800/800с**

**Шкаф навесной (горизонт.)**

450/500/600/800x456x296 (ШxВxГ)

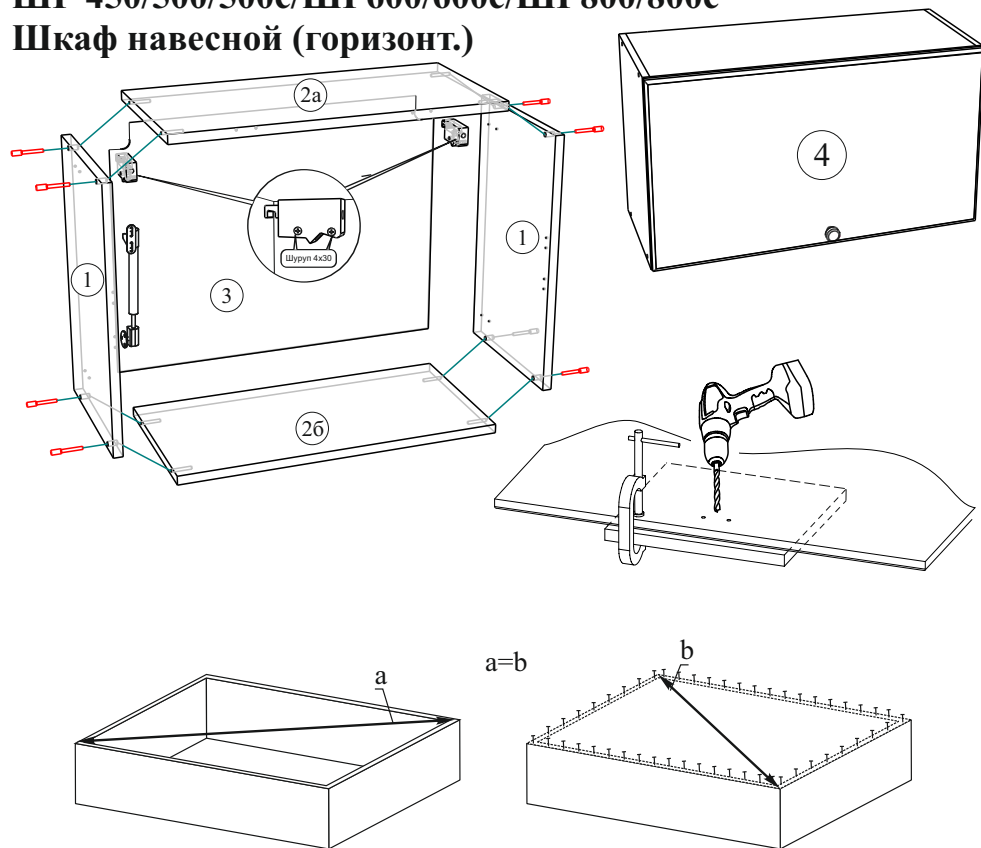


Уважаемые покупатели! Идеального качества сборки можно добиться только путем привлечения **ПРОФЕССИОНАЛЬНОГО (толкового) сборщика мебели.** Если Вы все-таки приняли решение собрать мебель самостоятельно - настоятельно рекомендуем руководствоваться видеуроком по сборке мебели на сайте [www.sv-mebel.ru](http://www.sv-mebel.ru) в разделе «Покупателям».

Все замечания и пожелания присылайте по адресу [sv-mebel@inbox.ru](mailto:sv-mebel@inbox.ru), они будут рассмотрены **НЕЗАМЕДЛИТЕЛЬНО.**

# ШГ 450/500/500с/ШГ600/600с/ШГ800/800с

## Шкаф навесной (горизонт.)



**Внимание!**  
 Петли к створке МДФ крепятся шурупами 4x13  
 Петли к створке ЛДСП крепятся шурупами 4x16

Створка МДФ                      Створка ЛДСП

После сборки рекомендуем повесить на стену все шкафы, отрегулировать их при помощи навесов и закрепить их межсекционной стяжкой (отверстие под стяжку сверлится самостоятельно сверлом Ø 5-6мм), повесить фасады.

**!Внимание!** Для предотвращения образования сколов в процессе самостоятельной сверловки отверстий необходимо использовать сверло по дереву, а также подкладывать со стороны выхода сверла из отверстия кусок ДСП.

Производитель оставляет за собой право вносить конструктивные изменения, улучшающие эксплуатационные свойства изделия, без извещения потребителя.

№	Наименование	Размер	Кол-во	№ упак
1	Боковая стенка	456x280	2	1
2а,б	Вязка	418/468/568/768x280	2	1
4	Створка	452x447/497/597/797	1	2
3	ЛДВП	447/497/597/797x453	1	2
5	Стекло	406/506/706x362	1	2

### Порядок сборки

Прежде чем приступить к сборке, необходимо ознакомиться с инструкцией и убедиться в правильности полученных вами комплектующих деталей, наличии крепежной фурнитуры, уяснить значение каждой детали, после этого разложить детали в той последовательности, в которой будет собираться изделие.

Для сборки понадобятся отвертки (плоская и крестовая), ключ для евровинта, либо шуруповерт с крестовой и шестигранной насадками (№2, №4), молоток, рулетка. Сборку следует производить на горизонтальной твердой поверхности, застеленной тканью или упаковочной тарой. Полы должны быть ровными.

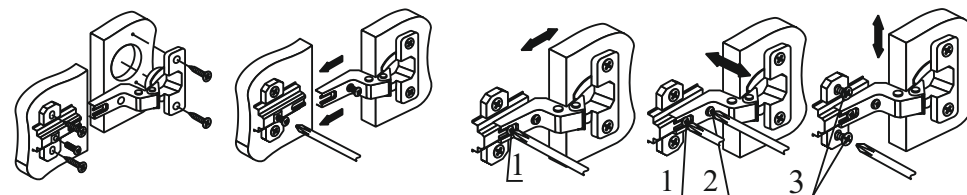
Начните сборку с каркаса. Приверните петлевые планки шурупами 4x16, установите регулируемые навесы закрепив их при помощи шурупов 4x30. С помощью евровинтов скрепите детали № 1,2 относительно друг друга, согласно схеме сборки.

Замерьте рулеткой две диагонали собранного каркаса, как указано на рисунке, размеры должны быть равными, и с помощью гвоздей закрепите заднюю стенку из ЛДВП к каркасу. Помните, что от этого зависит правильность работы створок.

Приступайте к навешиванию фасадов. В зависимости от материала фасада приверните петли на шурупы согласно рисунку. Петли позволяют регулировать положение створок относительно корпуса изделия. Если нижняя часть створки отстает, нужно ослабить винт 1 и сдвинуть створку, а затем затянуть винт 1.

Если створка наклонена вниз, нужно ослабить винт 1 и выправить наклон створки винтом 2, а затем затянуть винт 1.

Створки можно регулировать по высоте с помощью шурупов 3.



После установки фасада закрепите газлифт шурупами входящими в комплект к обоим боковым стенкам шкафа.