




Комплектация фурнитурой П600ДМ (2332)

Корпус

Обозначение	Наименование	Кол-во
	Петли накладные	2 шт
	Направляющие скрытого монтажа 450мм + фиксаторы ящика левый и правый	1 компл.
	Опора круглая 100	2 шт
	Опора чёрная 100	2 шт
	Евровинт	34 шт
	Евроключ	1 шт
	Полкодержатель металл	8 шт
	Стяжка межсекционная	2 шт
	Шуруп 4x30	6 шт
	Шуруп 4x16	32 шт
	Шуруп 4x13***	5 шт
	Заглушка для евровинта	21 шт
	Гвоздь	46 шт

Фасад

	Ручка*	2 шт
	Винт для ручки	2 шт/4 шт
	Шуруп 4x16**	4 шт

* Ручка может отличаться от изображения или отсутствовать в комплекте, в зависимости от выбранного вами вида фасада. Количество винтов для ручек зависит от вида ручки.

** Шуруп 4x16 только для ЛДСП фасадов.

*** Петли к створке МДФ крепятся шурупами 4x13.

ГАРАНТИЙНЫЕ ОБЯЗАТЕЛЬСТВА

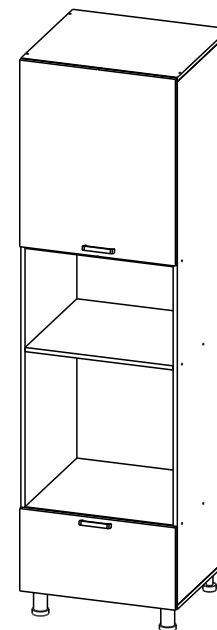
1. Изготовитель гарантирует соответствие мебели требованиям ГОСТ 16371-2014, 19917-2014 при соблюдении условий транспортировки, хранения, сборки (для мебели, поставляемой в разобранном виде), эксплуатации.
2. Гарантийный срок эксплуатации мебели - 3 года. Гарантийный срок исчисляется со дня продажи мебели. Срок службы - 15 лет.
3. Производитель оставляет за собой право на внесение изменений в детализацию изделия, состав, вид и комплектность фурнитуры.
4. Производитель не может гарантировать качество изделия в случае непрофессиональной сборки или неправильной эксплуатации изделия.

<http://www.sv-mebel.ru>



SV-МЕБЕЛЬ

МЕБЕЛЬНАЯ ФАБРИКА



Кухонный гарнитур
П600ДМ (2332)
Пенал 600
 600x2332x562 (ШxВxГ)



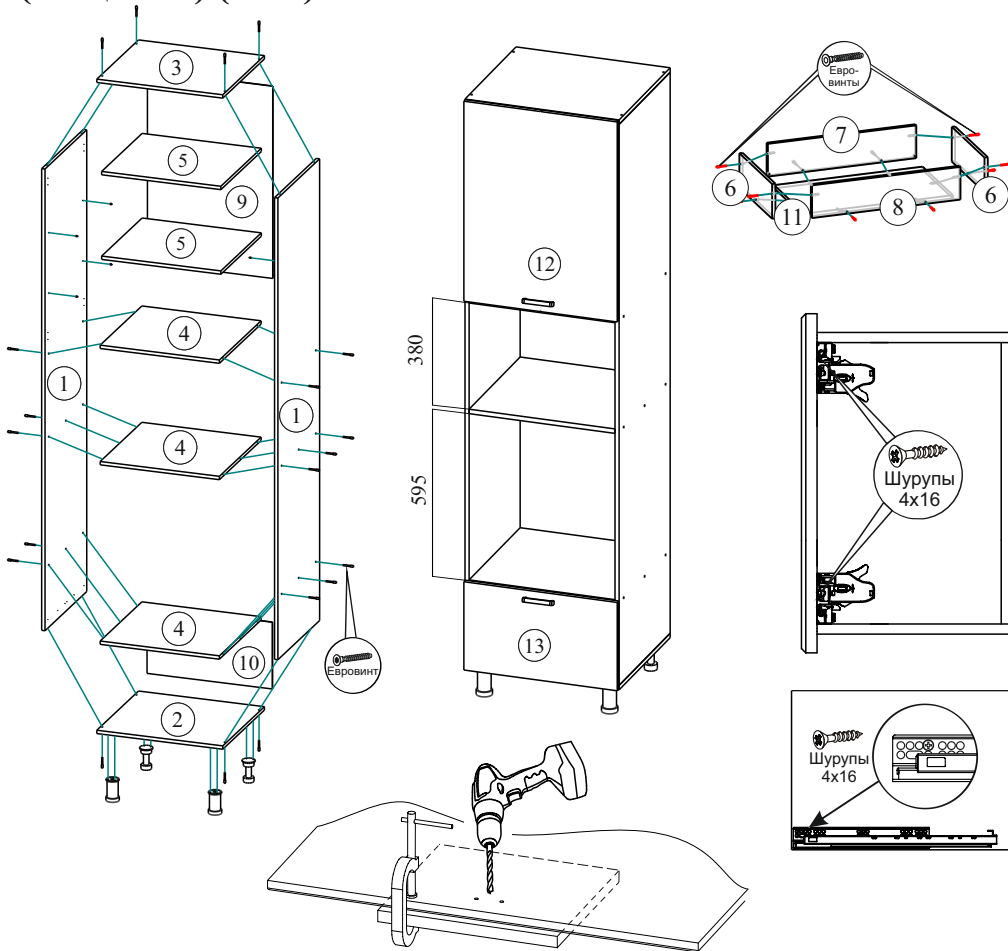
Уважаемые покупатели! Идеального качества сборки можно добиться только путем привлечения ПРОФЕССИОНАЛЬНОГО (толкового) сборщика мебели.



ОСТОРОЖНО! Во избежание сколов и порчи деталей будьте аккуратны во время сборки.

Все замечания и пожелания присылайте по адресу sv-mebel@inbox.ru, они будут рассмотрены НЕЗАМЕДЛИТЕЛЬНО.

П600ДМ Пенал под встраиваемую технику (с ящиком) (2332)



Поз.	Наименование	Длина	Кол-во	№ упаков.
1	Боковая стенка	2200x546	2	1
2,3	Крышка	600x546	2	2
4	Вязка	568x546	3	1
5	Полка	568x530	2	2
6	Боковина ящика	440x170	2	2
7,8	Торцевая ящика	526x160	2	2
9	Задняя стенка ЛДВП	916x597	1	4
10	Задняя стенка ЛДВП	318x597	1	3
11	Дно ящика	526x407	1	2
12	Фасад	908x597	1	4
13	Фасад	316x597	1	3

Порядок сборки

Прежде чем приступить к сборке, необходимо ознакомиться с инструкцией и убедиться в правильности полученных вами комплектующих деталей, наличии крепежной фурнитуры, уяснить значение каждой детали, после этого разложить детали в той последовательности, в которой будет собираться изделие.

Для сборки понадобятся отвертки (плоская и крестовая), ключ для евровинта, либо шурупверт с крестовой и шестигранной насадками (№2, №4), молоток, рулетка. Сборку следует производить на горизонтальной твердой поверхности, застеленной тканью или упаковочной тарой. Полы должны быть ровными.

Начните сборку с каркаса. С помощью евровинтов скрепите детали № 1,2,3,4 относительно друг друга, согласно схеме сборки. Замерьте рулеткой две диагонали собранного каркаса, размеры должны совпадать, и с помощью гвоздей закрепите задние стенки из ЛДВП к каркасу. Помните, что от этого зависит правильность работы створок и выдвижных ящиков. Установите опоры. Установите полкодержатели, прикрепите направляющие и навесьте полки.

Соберите выдвижной ящик согласно рисунку, соблюдая диагональ. Приверните направляющие на шурупы 4x16. Наживите накладку ящика к торцевой при помощи шурупов 4x30, отрегулируйте положение накладки относительно боковых стенок и окончательно зафиксируйте шурупами. Установите ручку.

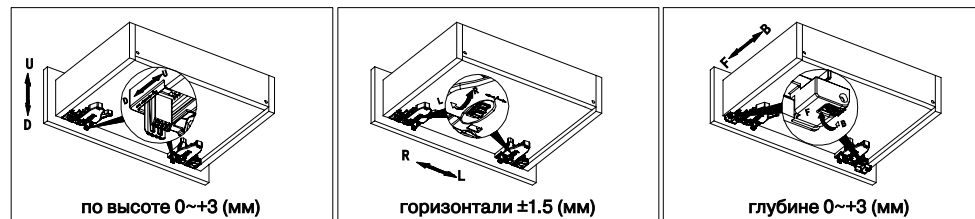
Приступайте к навешиванию фасада. В зависимости от материала фасада приверните петли на шурупы согласно рисунку.

Петли позволяют регулировать положение створки относительно корпуса изделия. Если нижняя часть створки отстает, нужно ослабить винт 1 и сдвинуть створку, а затем затянуть винт 1.

Если створка наклонена вниз, нужно ослабить винт 1 и выправить наклон створки винтом 2, а затем затянуть винт 1.

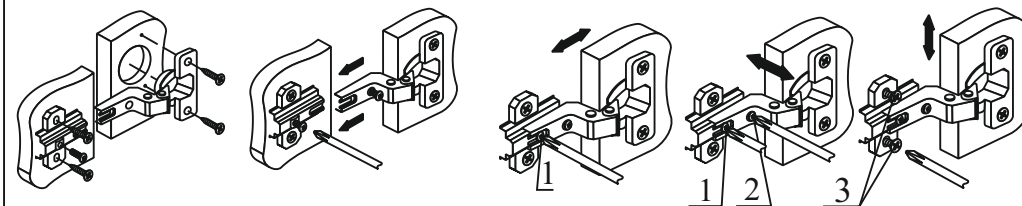
Створки можно регулировать по высоте с помощью шурупов 3. Установите ручку.

Регулировки



После сборки рекомендуем выставить по месту пенал, отрегулировать высоту с помощью опор, скрепить его межсекционной стяжкой с соседними модулями (отверстие под стяжку сверлится **самостоятельно** сверлом Ø 5-6мм), навесить фасады.

Производитель оставляет за собой право вносить конструктивные изменения, улучшающие эксплуатационные свойства изделия, без извещения потребителя.



Внимание!

Петли к створке МДФ крепятся шурупами 4x13
Петли к створке ЛДСП крепятся шурупами 4x16

